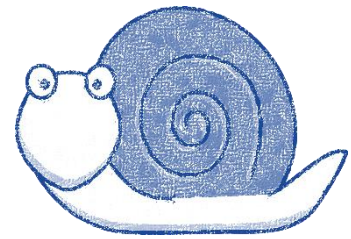


SLAKKROUTE **h en i**



(h)

Slakkeroute naar het boerderijtje aan de IJsseldijk

Type route: heen en weer, startpunt en eindpunt zijn hetzelfde

Start / eindpunt: Wegkruising Hengforderweg / Kletterstraat met ANWB- fietswegwijzer

(zonder knooppunten)

Ga op de viersprong de Kletterstraat in, langs het huis, richting Zwolle
na 450m Aan het eind linksaf op fietspad langs dijk (Rijksstraatweg)
na 200m is rechts het boerderijtje

Terug naar de route

Fiets terug over het fietspad

na 200m Op kruising rechtsaf, richting De Haere

na 450m Op kruising is de hoofdroute

Zo vervolg je de hoofdroute: na 450m Op kruising rechtdoor (Kletterstraat)

(i)

Slakkeroute Bökkersmölle in Olst

Type route: heen en weer, startpunt en eindpunt zijn hetzelfde

Start / eindpunt: Driesprong Diepenveenseweg / Hoenloseweg, bij de oprit van Groot Hoenlo, K[72]

Naar [K]56

Ga met je gezicht naar Groot Hoenlo, linksaf (Diepenveenseweg)

na 600m links huisnr. 2 is Steenbrugge

na 1km Aan het eind linksaf over fietspad links van de weg (Koekoekstraat)

na 800m Bij de kerk is [K]56

Richting K[70]

Ga rechtdoor (Aaldert Geertstraat)

na 100m Op kruising rechtdoor

na 200m Op kruising linksaf (Hendrik Droststraat)

na 200m Aan het eind, bij monument. linksaf

na 80m Aan het eind rechtsaf, onderlangs dijk

na 120m Voorbij eerste zijstraat en garage linksaf, voetpad steil omhoog

Boven aangekomen verlaat je de knooppuntenroute

Op de dijk rechtsaf naar de molen (220m)

Terug naar de hoofdroute

Ga vanaf de molen rechtsaf **LET OP** druk verkeer!!!!!!

na 200m tegenover de weg naar het veer, linksaf (weg oversteken) en afdalen over het rechter wandelpad, richting centrum

na 30m beneden rechtsaf (Benedendijk)

na 120m tweede straat links, linksaf (Hendrik Droststraat)

na 80m In bocht rechtdoor (Hendrik Droststraat) en weg volgen met de bocht mee

na 150m Op kruising rechtsaf (Aaldert Geertsstraat)

na 180m Op kruising is K[56]

Naar K[72]

Op kruising rechtdoor, voorbij kerk en spoorweg oversteken (Jan Hooglandstraat), weg volgen Olst uit
na 900m Direct vóór de brug en Boskamp rechtsaf (Diepenveenseweg)

na 1km Op driesprong bij landhuis is K[72]

U bent weer terug op het startpunt en op de hoofdroute.

Zo vervolg je de hoofdroute: Naar [K]68:

Ga in de bocht linksaf (Hoenloseweg)