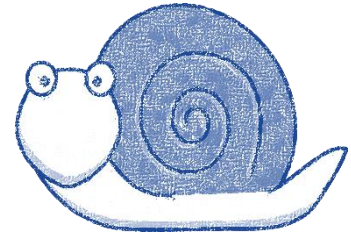


SLAKKEROUTE **a**



Slakkeroute naar Boxbergen en Lankhorst

Type route: heen en weer, startpunt en eindpunt zijn hetzelfde

Start / eindpunt: Wegkruising Molenweg / Langedijk OLST, K[77]

Naar K[75]

Ga de Langedijk in langs de picknickbank

na 1,2km Aan het eind linksaf, fietspad aan linkerkant van de weg (Boxbergerweg)

na 200m Aan het eind rechtsaf, weg oversteken en linksaf

na 150m Aan het eind rechtsaf, tweerichtingen fietspad langs weg (Boxbergerweg)

na 1km Bij brug is K[75]

Rechts is Kasteel Boxbergen

Richting K[57]

Ga rechtdoor over het fietspad (iets verderop is nogmaals K[75]; rechtdoor)

na 600m In tweede bocht, tegenover huisnr. 34 linksaf (Wildbaan; Je verlaat de knooppunt route)

na 300m is *camping Boxbergen*.

Terug:

Naar [K]77:

Ga vanaf de camping rechtsaf

na 300m Weg oversteken en rechtsaf, tweerichtingen fietspad aan de linkerkant van de weg (Boxbergerweg)

na 400m In de eerste bocht is [75]

Naar K[77]

Ga rechtdoor over het fietspad (bij de brug is nogmaals [K]75; rechtdoor)

na 1km In bocht op viersprong linksaf (=rechtdoor, richting Diepenveen, Boxbergerweg)

na 150m Eerste weg rechtsaf en direct linksaf, fietspad

na 200m eerste weg rechtsaf, klinkerweg (Langedijk)

na 1,2 km op kruispunt is [K]77. Je bent weer terug op het startpunt en op de hoofdroute.

Zo vervolg je de hoofdroute:

Naar [K]67:

Ga linksaf (Molenweg)